

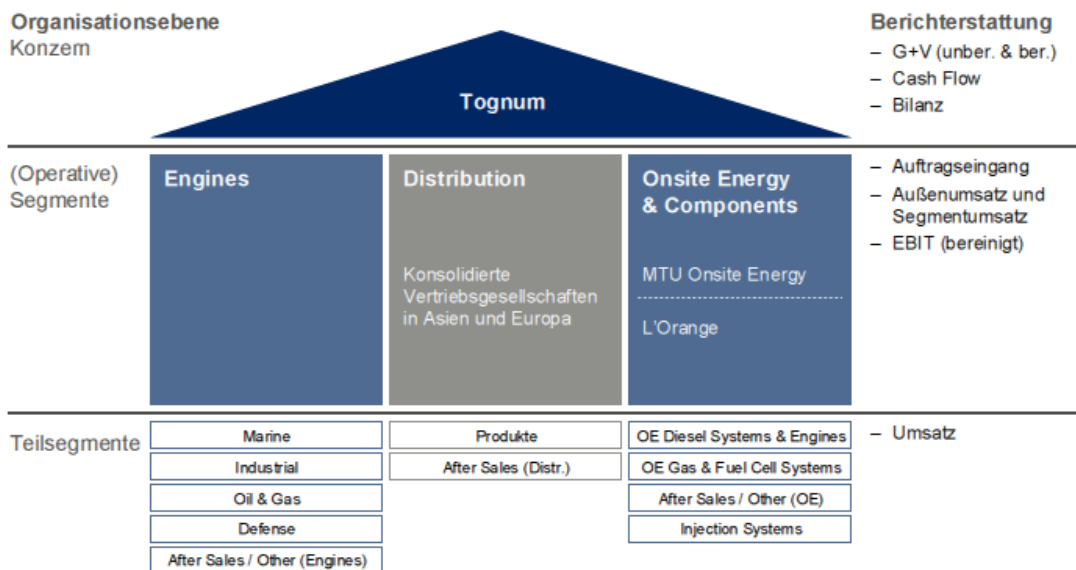
Factsheet

Neue Segment-berichterstattung

Tognum hat mit Beginn des Geschäftsjahres 2009 die Segmentberichterstattung umgestellt. Zuvor hatte sich das Unternehmen intern organisatorisch neu aufgestellt und seine Markenstrategie weiterentwickelt; die Berichtsstruktur trägt nun diesen Änderungen Rechnung.

Als Spezialist für Antriebssysteme und Energieanlagen ist Tognum in zwei operativen Geschäftsbereichen aktiv: „Engines“ für Hochleistungs-Dieselmotoren sowie komplette Antriebslösungen und „Onsite Energy & Components“ für dezentrale Energieanlagen und Komponenten. Im September 2008 hat Tognum mit MTU Onsite Energy eine neue Marke eingeführt, unter der die Unternehmensgruppe nun alle Lösungen zur dezentralen Energieerzeugung auf Basis von Diesel- und Gasmotoren sowie Brennstoffzellen vermarktet.

Mit der neuen Berichterstattung gibt es jetzt drei Berichtssegmente: „Engines“, „Onsite Energy & Components“ und das neu geschaffene Segment „Distribution“.



Die wichtigsten Folgen der neuen Berichtsstruktur:

- Motoren, die in dezentralen Energieanlagen verbaut werden, gehören nun zum jetzigen Berichtssegment „Onsite Energy & Components“. Zuvor hatten diese zum Berichtssegment „Engines“ gehört.
- Die Zahlen der konzerneigenen ausländischen Vertriebsgesellschaften, insbesondere in den Regionen Europa und Asien, werden künftig im Segment „Distribution“ teilkonsolidiert.

Weiterführende Informationen:

- [Pressemitteilung](#) zu den Q1-Zahlen 2008 mit Infos zur internen Umstrukturierung
- [Pressemitteilung](#) zum Gesamtjahr 2008 mit Infos zur neuen Berichterstattung ab dem Geschäftsjahr 2009
- [Tognum-Zwischenbericht zu Q1 2009](#) mit Erläuterungen zur neuen Berichtsstruktur auf S. 2 und 3
- Website der Unternehmensgruppe: www.tognum.com

Ansprechpartner:

Julia Löffelsend
Unternehmenskommunikation
Tel.: +49 7541 90-3989
E-Mail: julia.loeffelsend@tognum.com